



ФЕДЕРАЛЬНАЯ СЛУЖБА ПО НАДЗОРУ
В СФЕРЕ ЗАЩИТЫ
ПРАВ ПОТРЕБИТЕЛЕЙ И БЛАГОПОЛУЧИЯ
ЧЕЛОВЕКА

**Управление Федеральной службы
по надзору в сфере защиты прав
потребителей и благополучия
человека по Оренбургской области**
(Управление Роспотребнадзора по
Оренбургской области)

60 лет Октября ул., д. 2/1, г. Оренбург, 460021

Тел.: (3532) 33-37-98, Факс: 33-14-14

Е-Mail: oren-grn@esoo.ru, сайт:

56.rospotrebnadzor.ru

ОКПО 76135607, ОГРН 1055610009718

ИНН/КПП 5610086110/561001001

На № _____ от _____
№ _____

О направлении информационных
материалов по профилактике ЭВИ

Первому заместителю министра
образования Оренбургской области
Гордеевой Н.А.

minobr@mail.orb.ru

Заместителю министра социального
развития Оренбургской области
Ризик В.Р.

szn@mail.orb.ru

Уважаемая Нина Алексеевна!
Уважаемая Вера Романовна!

Управление Роспотребнадзора по Оренбургской области направляет
информационные материалы по профилактике энтеровирусной инфекции (ЭВИ) для
использования при проведении санитарно-просветительной работы в
подведомственных организациях.

Приложение: на 6 л. в 1 экз.

Заместитель руководителя

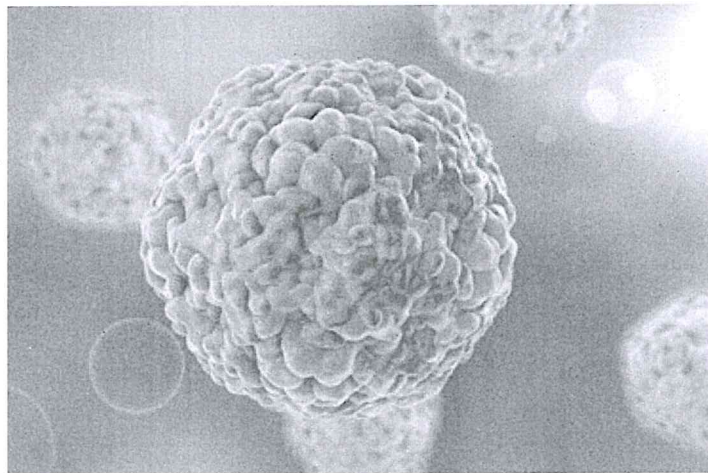
А.А. Ряховских

Скакун Елена Ивановна
8(3532)351468

ЭНТЕРОВИРУСНАЯ ИНФЕКЦИЯ

Энтеровирусная инфекция – что это?

Энтеровирусные (неполио) инфекции - группа острых инфекционных заболеваний, вызываемых различными представителями энтеровирусов.



Основные возбудители:

- Коксаки А (24 серотипа),
- Коксаки В (6 серотипов),
- ЕСНО (34 серотипа)
- неклассифицированные энтеровирусы человека 68 - 71 типов.

Энтеровирус – это опасно?



Большинство энтеровирусных инфекций протекают легко. Но некоторые штаммы могут вызывать более тяжелые заболевания, особенно у маленьких детей.

Как происходит заражение?



Источник инфекции – человек (больной или носитель).

Заражение происходит воздушно-капельным путем, через пыль, а также водным, пищевым и контактно-бытовыми путями.

Вода открытых водоемов, загрязненная сточными водами, как в качестве источников питьевого водоснабжения, так и используемая в качестве зон для купания населения - наиболее опасна в плане передачи инфекции.

Инкубационный период 1-10 дней.

Кто может заразиться?

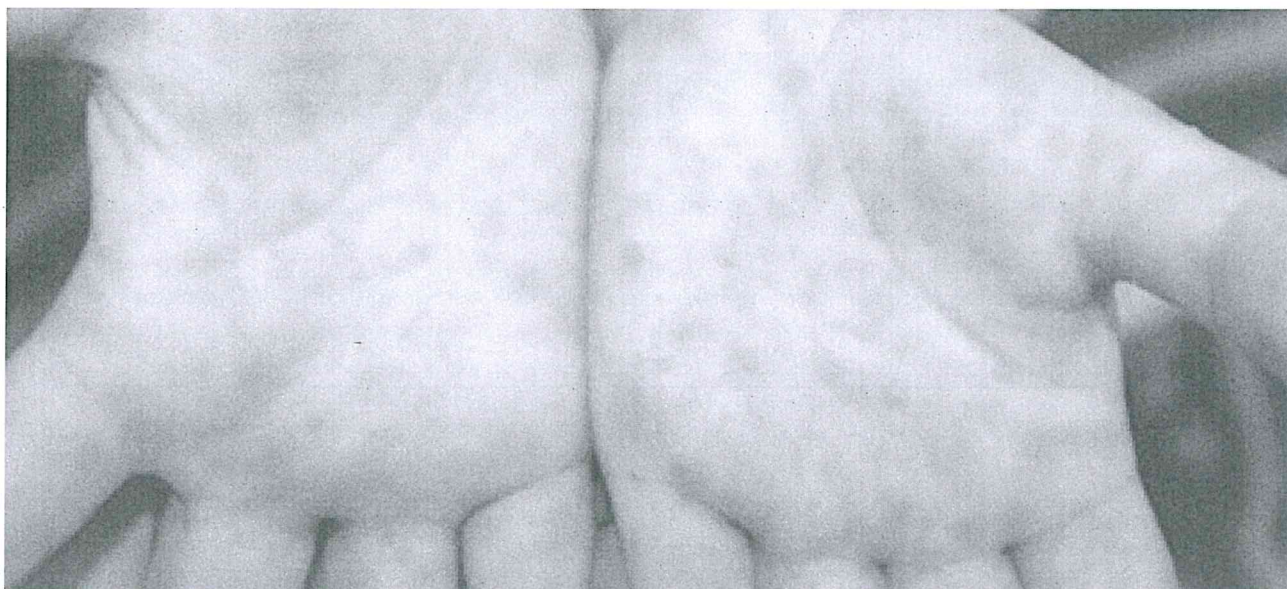


Энтеровирусами может заразиться любой. Чаще всего заражаются и заболевают дети, младенцы и подростки, т.к они еще не обладают иммунитетом (защитой) от предыдущих воздействий этих вирусов.

Имеет ли заболевание сезонность?

Вспышки энтеровирусной инфекции преимущественно возникают в летне-осенний период, но отдельные случаи встречаются в течение всего года.

Как протекает инфекция?



Энтеровирусная инфекция характеризуется разнообразием клинических проявлений и множественными поражениями органов и систем: серозный менингит, геморрагический конъюнктивит, синдром острого вялого паралича, заболевания с респираторным синдромом и другие.

Один и тот же серотип энтеровируса способен вызывать развитие нескольких клинических синдромов и, наоборот, различные серотипы энтеровирусов могут вызвать сходные клинические проявления болезни. Наибольшую опасность представляют тяжелые формы инфекции с поражением нервной системы.

Как защититься?



Соблюдение правил личной гигиены имеет жизненно важное значение для предотвращения распространения энтеровирусных инфекций.

Правила гигиены:

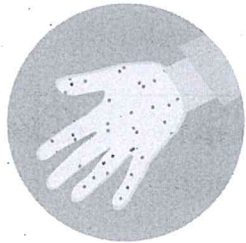
- мытье рук с мылом
- тщательное мытье овощей и фруктов перед употреблением
- приобретение продуктов питания только в санкционированных местах
- термическая обработка продуктов
- купание только в разрешенных местах
- соблюдение гигиены во время купания (не заглатывать воду)
- недопущение контактов с инфицированными людьми, особенно с сыпью
- пить только бутилированную воду

При подозрении на инфекционное заболевание – немедленно обратитесь к врачу.

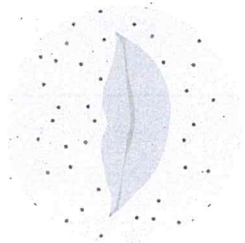
ЭНТЕРОВИРУС



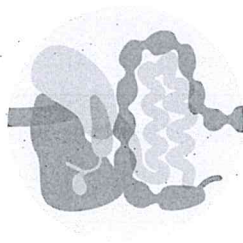
СИМПТОМЫ



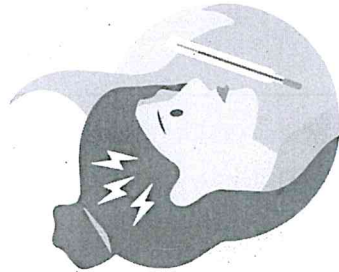
сыпь на туловище
и конечностях



сыпь
в области рта



расстройства
пищеварения



жар,
головная боль

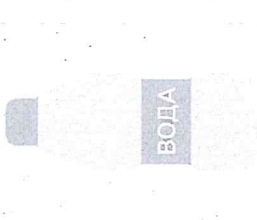
ПРОФИЛАКТИКА



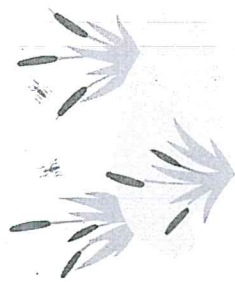
мыть руки



мыть фрукты,
овощи, ягоды



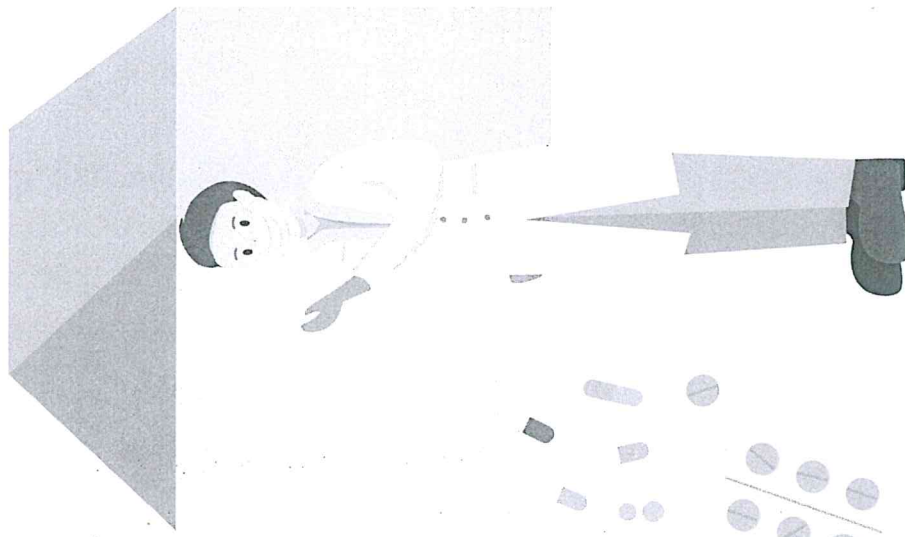
пить бутилированную
или кипяченую воду



купаться
в разрешенных
местах

ЧТО ДЕЛАТЬ

- оставаться дома
- обратиться к врачу
- не заниматься самолечением



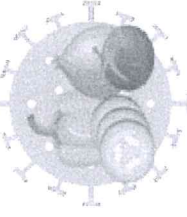
ЭНТЕРОВИРУСНАЯ ИНФЕКЦИЯ

- чаще всего встречается летом и осенью
- источник инфекции – больной человек или носитель
- от заражения до первых признаков заболевания проходит 2-10 дней, в среднем – 3-4 дня

Передаётся



Через грязные руки, игрушки, другие предметы



При употреблении в пищу инфицированных продуктов

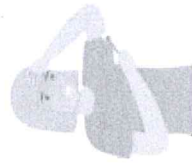


При купании в инфицированных водоёмах

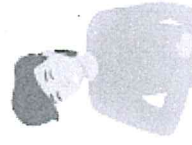
Симптомы



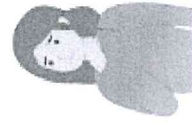
Сыпь на коже и слизистых



Высокая температура тела



Боль в животе, диарея

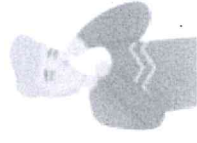


Боль в горле

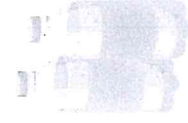
Как защититься



Мыть руки с мылом: после прогулки, перед едой, после туалета



Не контактировать с людьми с признаками инфекции



Пить только бутилированную или кипячёную воду, проверять сроки годности продуктов



Не купаться в стоячих водоёмах, в фонтанах, и в тех местах, где установлена табличка “Купание запрещено”